

## RELATORIO ESTATISTICO TRIMESTRAL N°2

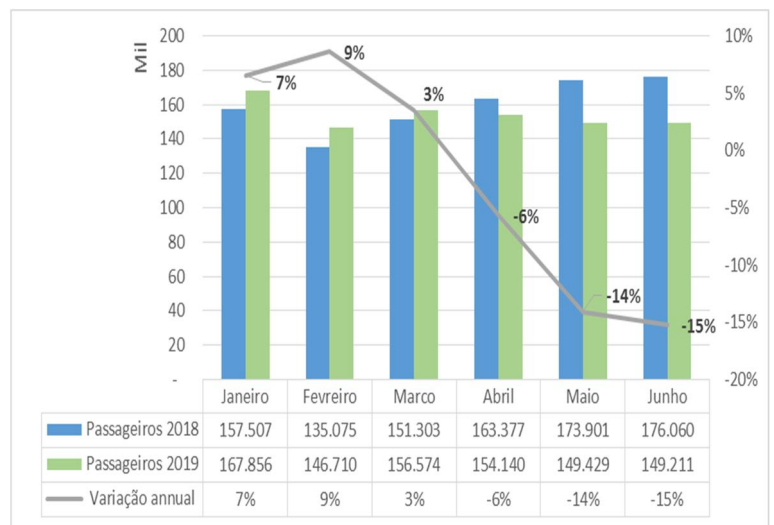
### ABRIL-JUNHO 2019

#### Movimento global de transporte aéreo

Comparativamente ao ano anterior, o segundo trimestre de 2019 registou um aumento no movimento de passageiros e carga em 13% e 57% respectivamente e um redução no transporte de correios de 4%, o que representa um acréscimo da demanda dos serviços de transporte aéreo. O segmento doméstico regular foi o que mais registou movimento de tráfego aéreo e o aeroporto de **Maputo** continuou a destacar-se como o aeroporto com mais movimento de tráfego aéreo.

#### Movimento de passageiros

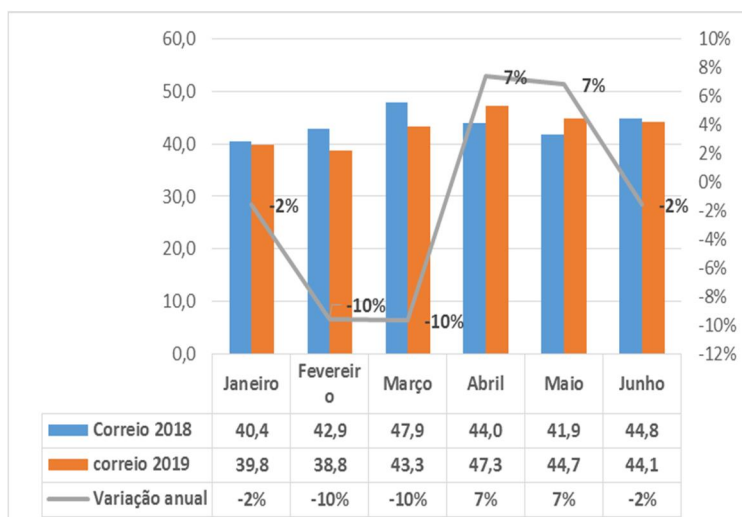
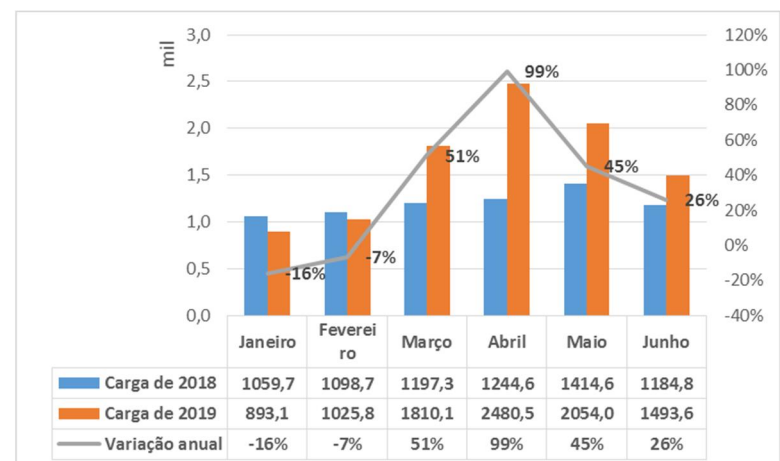
Um total de **513 338** passageiros foram transportados no segundo trimestre de 2019, o que representa um aumento de 13% comparativamente ao segundo trimestre de 2018 que registou movimento de **452 780**. Os segmentos regular doméstico e regional foram os que mais registaram movimento de passageiros e crescimento em 18% e 2% respectivamente. Importa referir que, estes são explorados pelas Linhas Aéreas de Moçambique, Moçambique Expresso, a Solenta Aviation Mozambique e a Ethiopian Airlines Mozambique.



#### Movimento de Carga

No período considerado houve um aumento acentuado de 57% da procura de serviços de transporte de carga em relação ao mesmo período do ano anterior. No segundo trimestre de 2019 um total de 6028 toneladas de carga foram transportadas.

Os Aeroportos Internacionais de Maputo e Beira foram os que registaram maior movimento de carga, num total de 3419 e 1075 toneladas.



#### Movimento de correio

O segundo trimestre de 2019, comparativamente ao igual período de 2018 registou uma baixa procura de serviços de transporte de correio via aérea, passando de 136.1 toneladas transportadas no ano 2018 para 130 toneladas no ano 2019. O Aeroporto Internacional de Maputo e o Aeroporto Internacional de Beira destacaram-se como os aeroportos com mais movimento de correio.