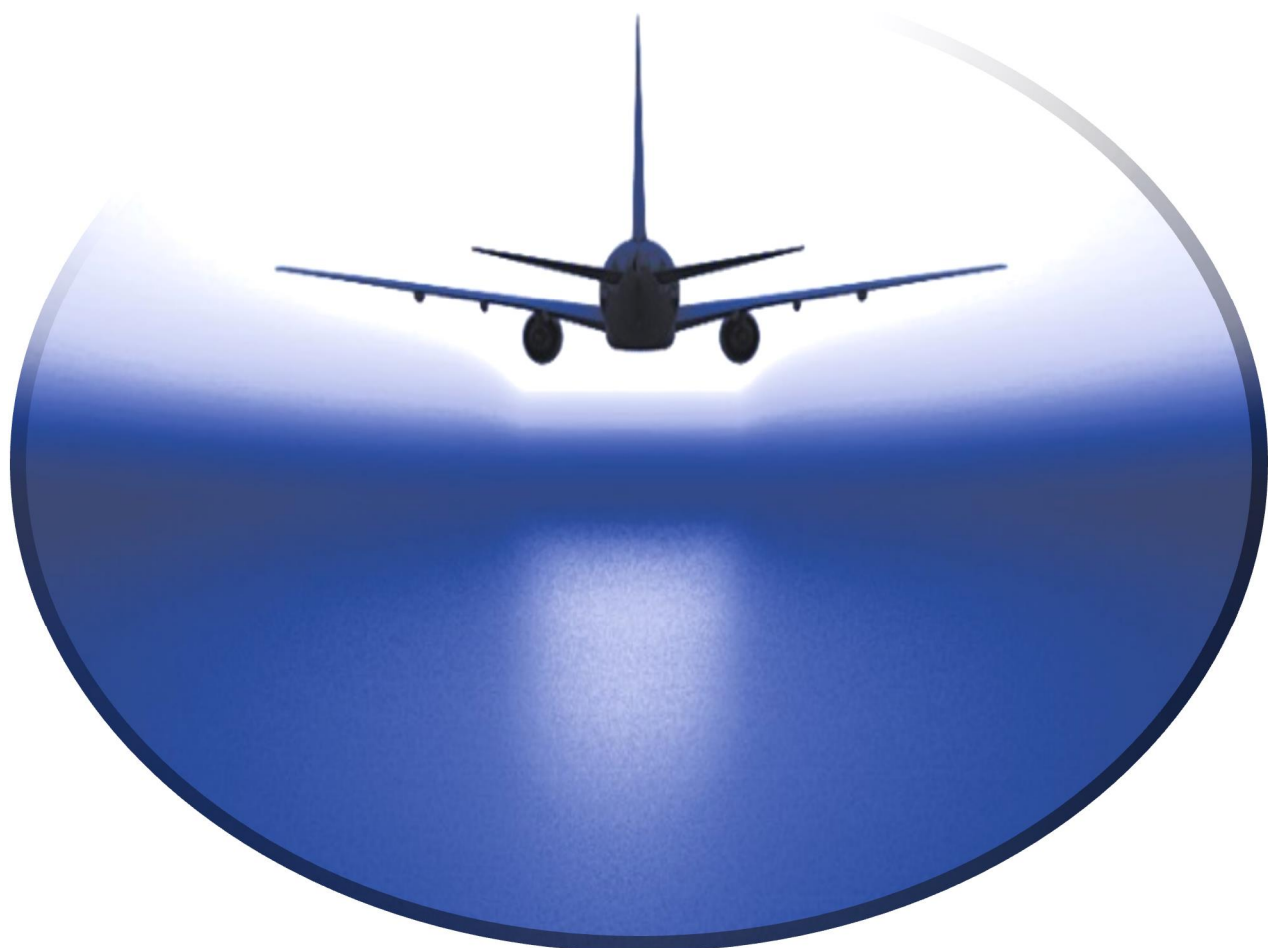




Boletim Estatístico Trimestral N^o.3

Julho ó Setembro

2017



TÍTULO

**Boletim Estatístico Trimestral N.º 3
Julho – Setembro 2017**

EDIÇÃO

Autoridade da Aviação Civil de Moçambique (IACM)

Alameda do Aeroporto

Maputo

Caixa Postal, 227

Telefone: 258 (21) 465416

Fax: 258 (21) 465415 / 466272

e-mail: iacm@tvcabo.co.mz

estatistica@iacm.gov.mz

COORDENAÇÃO TÉCNICA

Direção de Regulação Económica

Contents

MÉTODOS E NOTAS	4
Aeroportos analisados:	4
Fonte:	4
SÍNTESE.....	5
Movimento global de transporte aéreo.....	5
Movimento de aeronaves	5
Movimento de passageiros	5
Movimento de Carga.....	6
Movimento de Correio.....	6
AERONAVES.....	7
GRÁFICO 1 - MOVIMENTO DE AERONAVES.....	7
GRÁFICO 2 - DISTRIBUIÇÃO DE AERONAVES POR SEGMENTO	7
GRÁFICO 3 - MOVIMENTO DE AERONAVES POR AEROPORTOS.....	9
TABELA 1- MOVIMENTO DE AERONAVES.....	9
TABELA 2- DISTRIBUIÇÃO DE AERONAVES POR SEGMENTO	9
PASSAGEIROS TRANSPORTADOS	10
GRAFICO 4 - MOVIMENTO DE PASSAGEIROS	10
GRÁFICO 5 - DISTRIBUIÇÃO DE PASSAGEIROS TRANSPORTADOS POR SEGMENTO	10
GRÁFICO 6 - MOVIMENTO DE PASSAGEIRO POR AEROPORTO	11
TABELA 3 - MOVIMENTO DE PASSAGEIROS	11
TABELA 4 - MOVIMENTO DE PASSAGEIROS POR SEGMENTO	11
MOVIMENTO DE CARGA	12
GRÁFICO 7 - MOVIMENTO DE CARGA.....	12
GRÁFICO 8 - DISTRIBUIÇÃO DE CARGA TRANSPORTADA POR SEGMENTO.....	12
GRÁFICO 9 – MOVIMENTO DE CARGA POR AEROPORTO	13
TABELA 5 – MOVIMENTO DE CARGA (toneladas).....	13
TABELA 6 - MOVIMENTO DE CARGA POR SEGMENTO (toneladas)	13
CORREIO TRANSPORTADO	14
GRÁFICO 10 - MOVIMENTO DE CORREIO.....	14
GRÁFICO 11 - DISTRIBUIÇÃO DE CORREIO TRANSPORTADO POR SEGMENTO	14
GRÁFICO 12 - MOVIMENTO DE CORREIO (toneladas)	15
TABELA 7 - MOVIMENTO DE CORREIO (toneladas)	15
TABELA 8 - MOVIMENTO DE CORREIO POR SEGMENTO (toneladas)	15

MÉTODOS E NOTAS

Ao abrigo do artigo 11 da Lei 5/2016 de 14 de Junho a autoridade reguladora da aviação civil de Moçambique (Instituto da Aviação Civil de Moçambique) tem como atribuição: a) assegurar a regulação económica do sector da aviação civil;

b) Promover e defender a concorrência;

c) Supervisionar a gestão de fluxo de tráfego, regular a economia de actividades de transporte e trabalho aéreo.

É com base no supracitado que o IACM publica o presente boletim estatístico do Terceiro trimestre de 2017, Julho - Setembro, com vista a permitir o acompanhamento da evolução de tráfego aéreo por todos os actores do sector da aviação civil nacional e internacional e a sociedade em geral.

A presente publicação contempla dados das operações regulares e não regulares doméstica, regional e intercontinental, o movimento geral de tráfego aéreo, com destaque ao movimento de passageiros, correio e carga, distribuição do tráfego por segmento de actividade e movimento de tráfego por aeroportos.

Aeroportos analisados:

Foram analisados todos os aeroportos sob gestão da empresa ADM (Aeroportos de Moçambique), nomeadamente: Maputo, Beira, Nampula, Nacala, Pemba, Quelimane, Tete, Lichinga, Inhambane, Vilanculos, Chimoio, Inhaca, Mocímboa da Praia, Songo-SG, Angoche-AG, Lumbo-LU e Bilene-Bi

Fonte:

Os dados foram recolhidos e compilados com base nos dados dos Aeroportos de Moçambique E.P.

SÍNTESE

Movimento global de transporte aéreo

Comparativamente ao ano anterior, o terceiro trimestre de 2017 registou uma redução no movimento de aeronaves e Cargas situado em 16% e 5% respectivamente. E uma redução no movimento de passageiros de 3% relativamente ao mesmo período do ano anterior, o que representa uma redução na procura e oferta dos serviços de transporte aéreo. Verificou-se também uma redução na procura dos serviços de transporte aéreo para o transporte de correio. O segmento doméstico regular foi o que mais registou movimento de tráfego aéreo e o aeroporto de Maputo continuou a destacar-se como o aeroporto com mais movimento de tráfego aéreo.

Movimento de aeronaves

O terceiro trimestre de 2017 registou entrada e saída de 14 037 aeronaves, o que representa uma redução de 14%, em comparação ao terceiro trimestre de 2017, que registou a entrada e saída de 16 320 aeronaves nos aeroportos analisados.

Movimento de passageiros

Um total de 485 906 passageiros foram transportados no terceiro trimestre de 2017, o que representa uma redução de 3% comparativamente ao terceiro trimestre de 2017 que registou movimento de 500 885 respetivamente. Os segmentos regular doméstico e regional foram os que mais registaram movimento de passageiros, importa referir que estes são explorados pelas Linhas Aéreas de Moçambique, Moçambique Expresso no segmento doméstico e regional, bem como a South African Airways, South African AirlinK, Kenya Airways, Ethiopian Airways no segmento regional.

O Aeroporto Internacional de Maputo, Beira e Nampula destacaram-se como os aeroportos com mais movimento de passageiros.

Movimento de Carga

No terceiro trimestre de 2017 um total de 2 926.8 toneladas de carga foram transportadas, representa uma redução de 5% em comparação com o Terceiro trimestre de 2017 apresentaram um total 3 074.32.

O Aeroporto Internacional de Maputo e Nampula foram os que registaram maior movimento de carga, num total de 2 143 e 203 toneladas, respectivamente.

Movimento de Correio

O terceiro trimestre de 2017 comparativamente a igual período de 2016 registou um aumento na procura de serviços de transporte de correio via aérea, passando de 104.1 toneladas transportado no ano 2016 para 114.5 toneladas no ano 2017. O Aeroporto Internacional de Maputo e o Aeroporto Internacional de Nampula destacaram-se como os aeroportos com mais movimento de correio.

AERONAVES

GRÁFICO 1 - MOVIMENTO DE AERONAVES

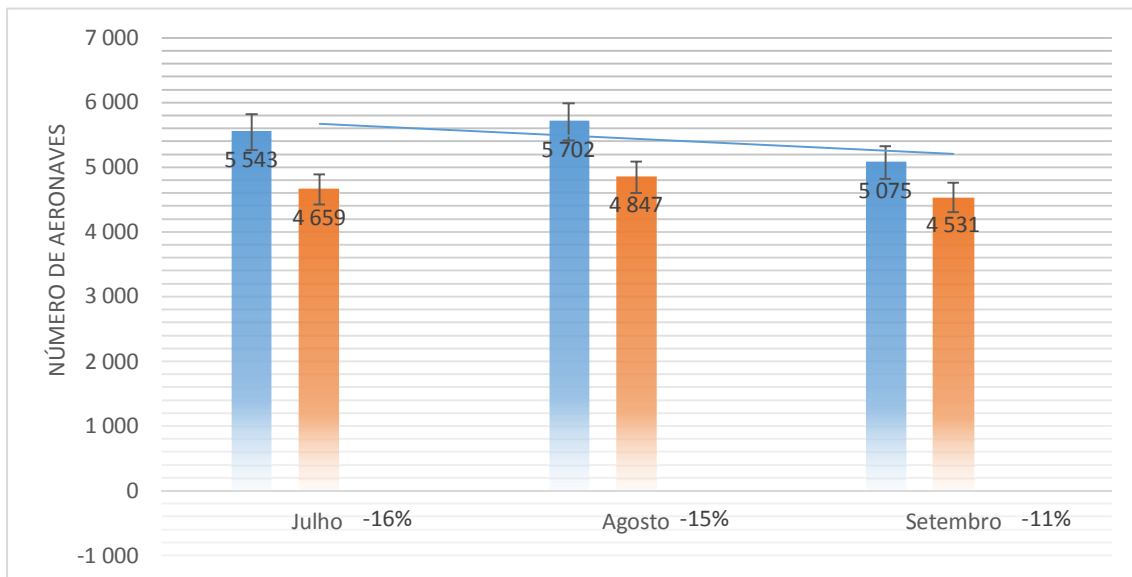


GRÁFICO 2 - DISTRIBUIÇÃO DE AERONAVES POR SEGMENTO

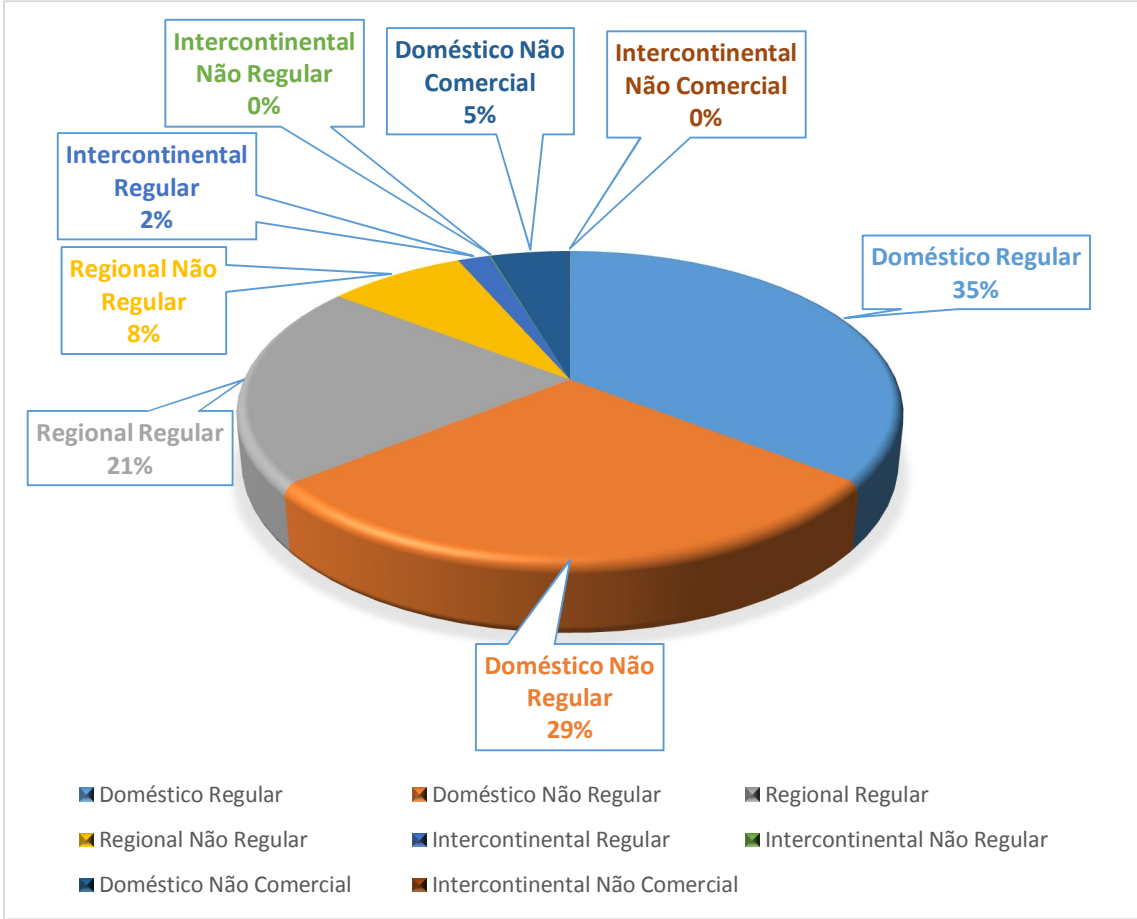


GRÁFICO 3 - MOVIMENTO DE AERONAVES POR AEROPORTOS

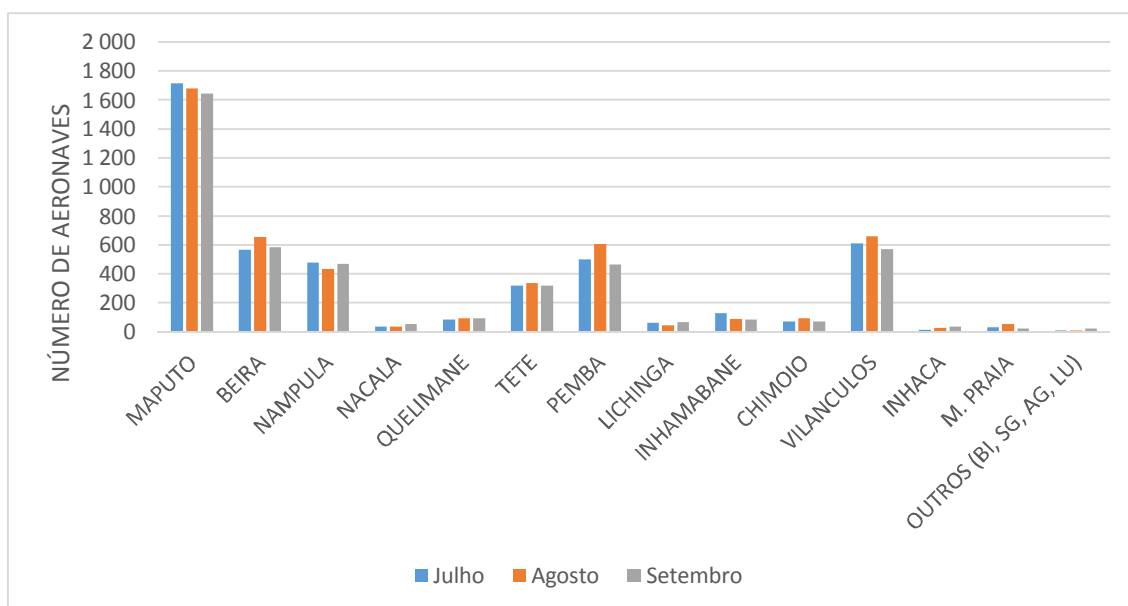


TABELA 1- MOVIMENTO DE AERONAVES

Aeronaves	Julho	Agosto	Setembro	Total
Movimento de Aeronaves 2016	5 543	5 702	5 075	16320
Movimento de Aeronaves 2017	4 659	4 847	4 531	14037
Taxa de Variação	-16%	-15%	-11%	-14%

TABELA 2- DISTRIBUIÇÃO DE AERONAVES POR SEGMENTO

Segmento (2017)	Julho	Agosto	Setembro	Total
Doméstico Regular	1 682	1 682	1 623	4 987
Doméstico Não Regular	1 266	1 458	1 305	4 029
Regional Regular	1 001	1 011	973	2 985
Regional Não Regular	358	425	336	1 119
Intercontinental Regular	88	90	84	262
Intercontinental Não Regular	3	4	2	9
Doméstico Não Comercial	258	176	208	642
Intercontinental Não Comercial	3	1	0	4

PASSAGEIROS TRANSPORTADOS

GRAFICO 4 - MOVIMENTO DE PASSAGEIROS

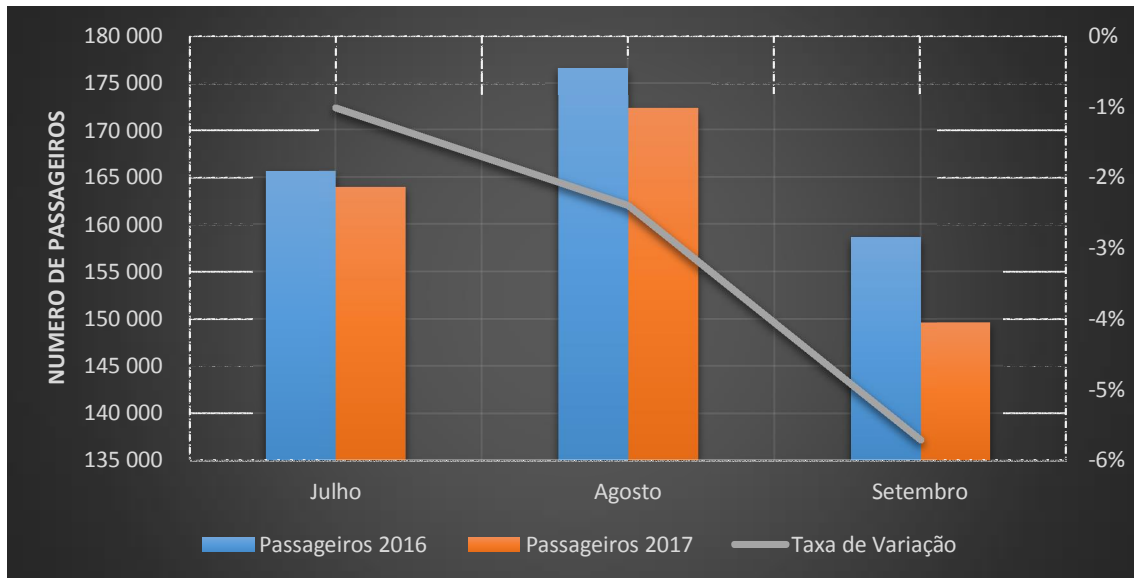


GRÁFICO 5 - DISTRIBUIÇÃO DE PASSAGEIROS TRANSPORTADOS POR SEGMENTO

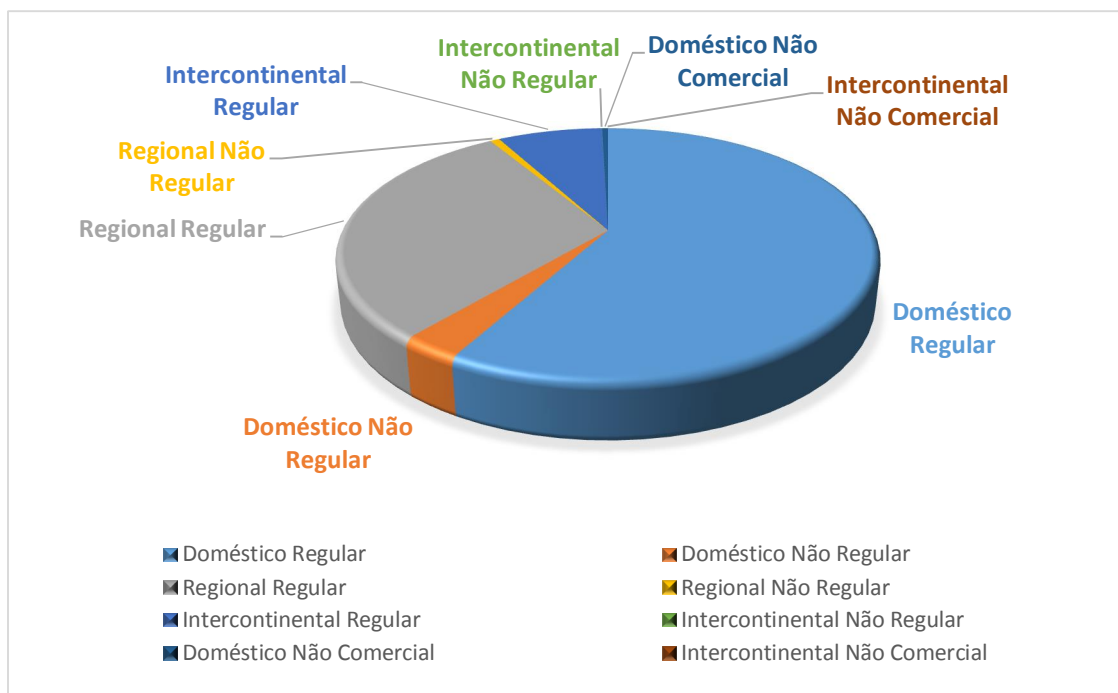


GRÁFICO 6 - MOVIMENTO DE PASSAGEIROS POR AEROPORTO

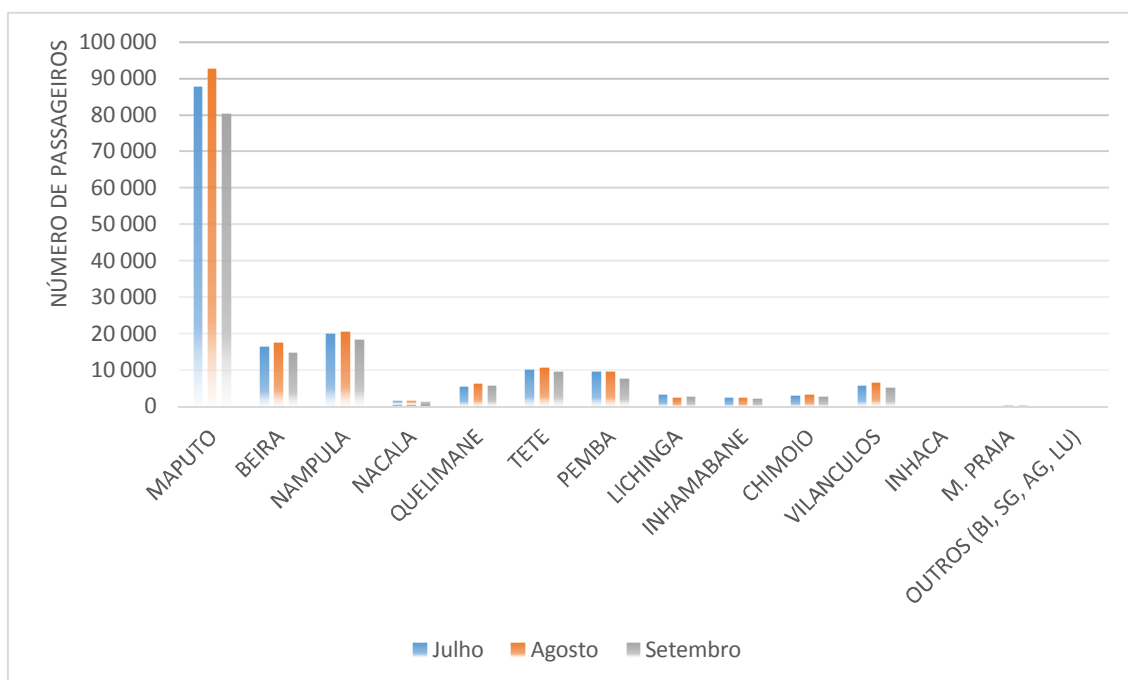


TABELA 3 - MOVIMENTO DE PASSAGEIROS

Passageiros	Julho	Agosto	Setembro	Total
Movimento de Passageiros 2016	165 651	176 563	158 671	500885
Movimento de Passageiros 2017	163 954	172 330	149 622	485906
Taxa Variação	-1%	-2%	-6%	-3%

TABELA 4 - MOVIMENTO DE PASSAGEIROS POR SEGMENTO

Segmento (2017)	Julho	Agosto	Setembro	Total
Doméstico Regular	95 327	98 818	85 732	279 877
Doméstico Não Regular	5 062	6 135	5 688	16 885
Regional Regular	49 381	52 271	46 163	147 815
Regional Não Regular	1 099	1 177	1 119	3 395
Intercontinental Regular	12 363	13 833	10 822	37 018
Intercontinental Não Regular	19	22	8	49
Doméstico Não Comercial	694	74	90	858
Intercontinental Não Comercial	9	0	0	9

MOVIMENTO DE CARGA

GRÁFICO 7 - MOVIMENTO DE CARGA

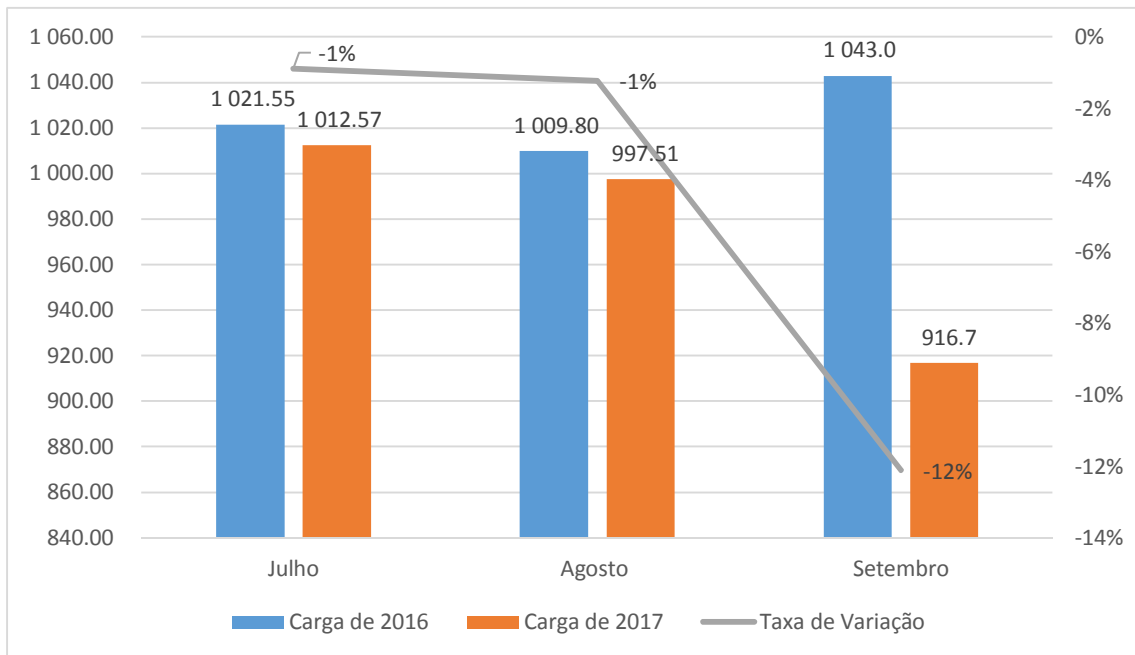


GRÁFICO 8 - DISTRIBUIÇÃO DE CARGA TRANSPORTADA POR SEGMENTO

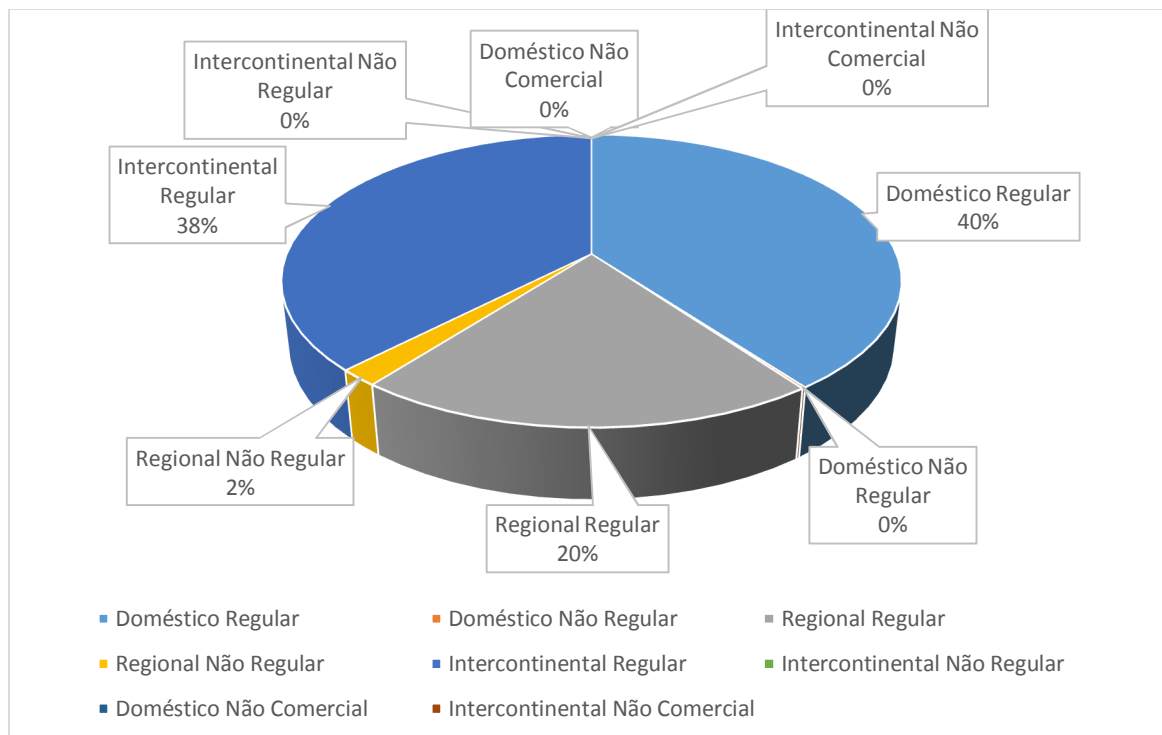


GRÁFICO 9 – MOVIMENTO DE CARGA POR AEROPORTO

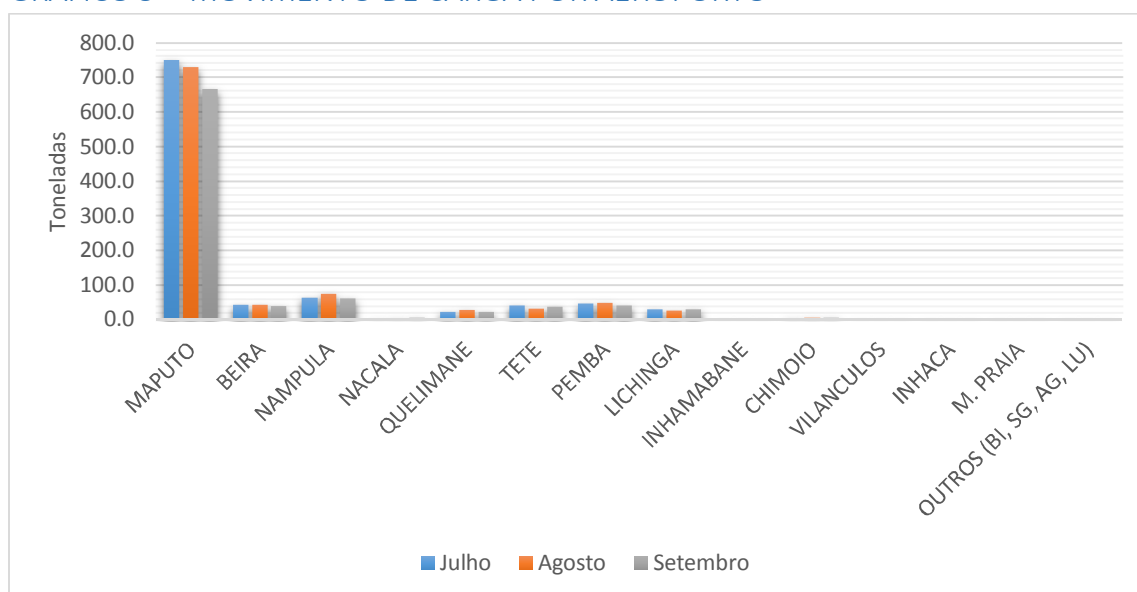


TABELA 5 – MOVIMENTO DE CARGA (toneladas)

Carga	Julho	Agosto	Setembro	Total
Movimento de Carga de 2016	1 021,55	1 009,80	1 043,0	3 074,32
Movimento de Carga de 2017	1 012,57	997,51	916,7	2926,782
Taxa de Variação	-1%	-1%	-12%	-5%

TABELA 6 - MOVIMENTO DE CARGA POR SEGMENTO (toneladas)

Segmento 2017	Julho	Agosto	Setembro	Total
Doméstico Regular	403,4	408,2	392,5	1204,124
Doméstico Não Regular	1,7	0,5	0,6	2,79
Regional Regular	207,6	242,0	244,1	693,796
Regional Não Regular	18,5	18,9	16,0	53,345
Intercontinental Regular	381,4	327,8	263,5	972,727
Intercontinental Não Regular	0,0	0,0	0,0	0
Doméstico Não Comercial	0,0	0,0	0,0	0
Intercontinental Não Comercial	0,0	0,0	0,0	0

CORREIO TRANSPORTADO

GRÁFICO 10 - MOVIMENTO DE CORREIO

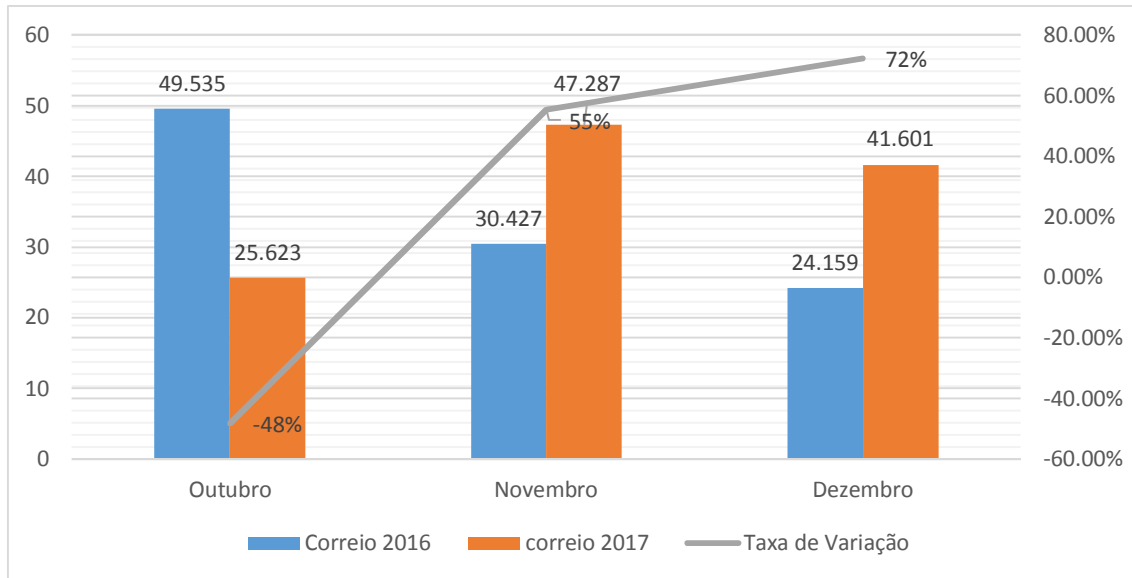


GRÁFICO 11 - DISTRIBUIÇÃO DE CORREIO TRANSPORTADO POR SEGMENTO

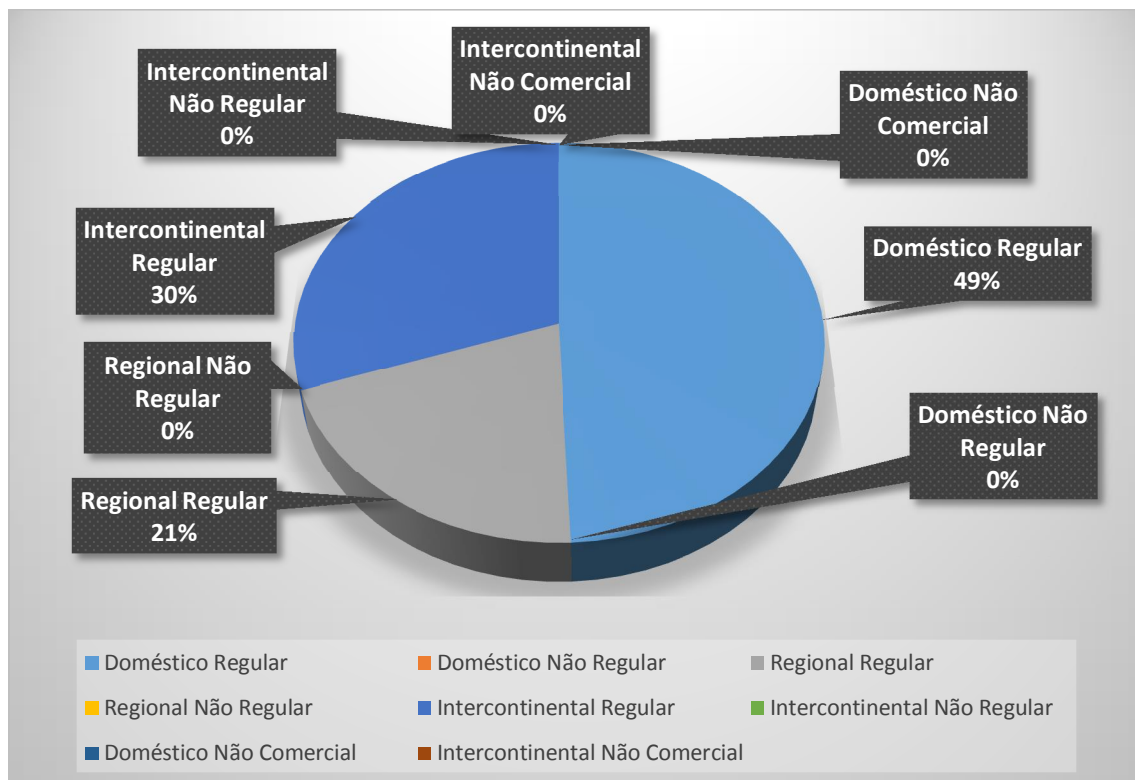


GRÁFICO 12 - MOVIMENTO DE CORREIO (toneladas)

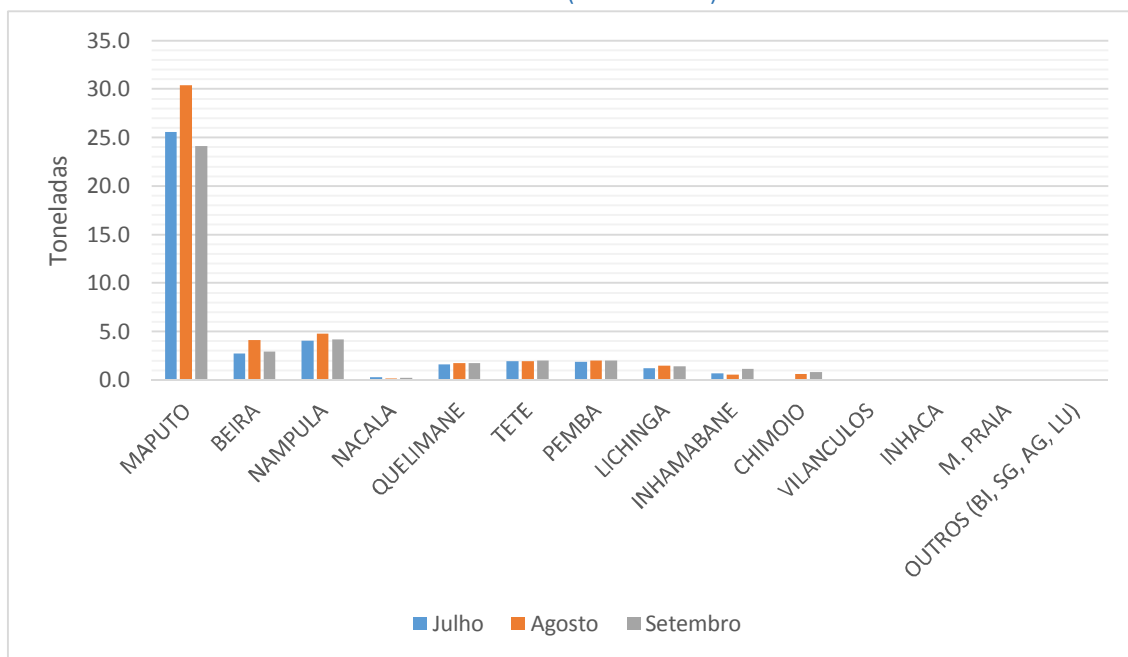


TABELA 7 - MOVIMENTO DE CORREIO (toneladas)

Correio	Julho	Agosto	Setembro	Total
Movimento de Correio 2016	49,535	30,427	24,159	104,121
Movimento de Correio 2017	25,623	47,287	41,601	114,511
Taxa de Variação	-48%	55%	72%	-39%

TABELA 8 - MOVIMENTO DE CORREIO POR SEGMENTO (toneladas)

Segmento (2017)	Julho	Agosto	Setembro	Total
Doméstico Regular	12,6	17,7	12,1	42,419
Doméstico Não Regular	0,0	0,0	0,0	0
Regional Regular	5,2	4,9	4,9	14,942
Regional Não Regular	0,0	0,0	0,0	0
Intercontinental Regular	7,8	7,8	7,2	22,848
Intercontinental Não Regular	0,0	0,0	0,0	0
Doméstico Não Comercial	0,0	0,0	0,0	0
Intercontinental Não Comercial	0,0	0,0	0,0	0

